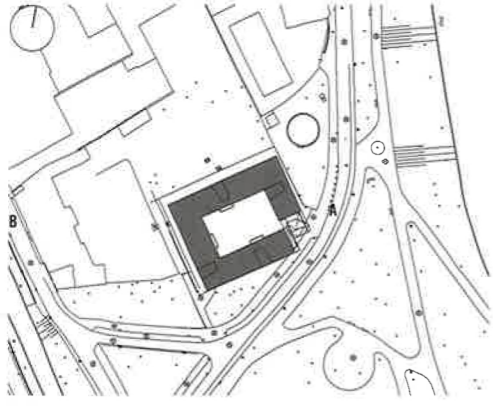


AWG

HET BOLWERK



SERVAASBOLWERK 18
UTRECHT

ARCHITECT:
AWG ARCHITECTEN CVBA,
ANTWERPEN/ANTWERP
PROJECTARCHITECTEN/PROJECT
ARCHITECTS:
BOB VAN REETH, CHRISTINE DE
RUIJTER, JAN VERRELST
UITVOEREND ARCHITECT/
SUPERVISOR ARCHITECT:
DE WERKPLAATS VOOR
ARCHITECTUUR, UTRECHT
ONTWERP-OPLÉVERING/
DESIGN-COMPLETION:
1996-2006
OPDRACHTGEVER/CLIENT:
EDWIN OOSTMEIJER
PROJECTONTWIKKELING BV,
UTRECHT

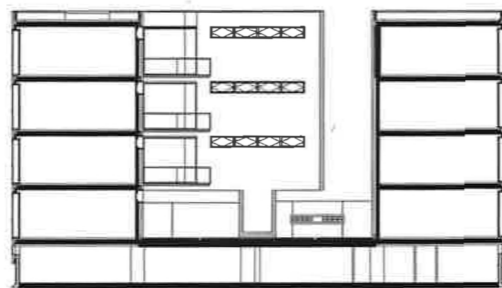
AANNEMER/CONTRACTOR:
BOUWONDERNEMING VAN BEKKUM
BV, HOOGLANDERVEEN
CONSTRUCTEUR/STRUCTURAL
ENGINEER:
PIETERS BOUWTECHNIEK BV,
UTRECHT
LANDSCHAPSARCHITECT/LANDSCAPE
ARCHITECT:
VEENENBOS EN BOSCH LAND-
SCHAPSARCHITECTEN, ARNHEM
KALE BOUWSOM/BUILDING COSTS:
€ 4.800.000
BOUWKOSTEN PER M²/BUILDING
COSTS PER M²:
€ 1.500
FOTO'S/PHOTOS:
JERDEN MUSCH

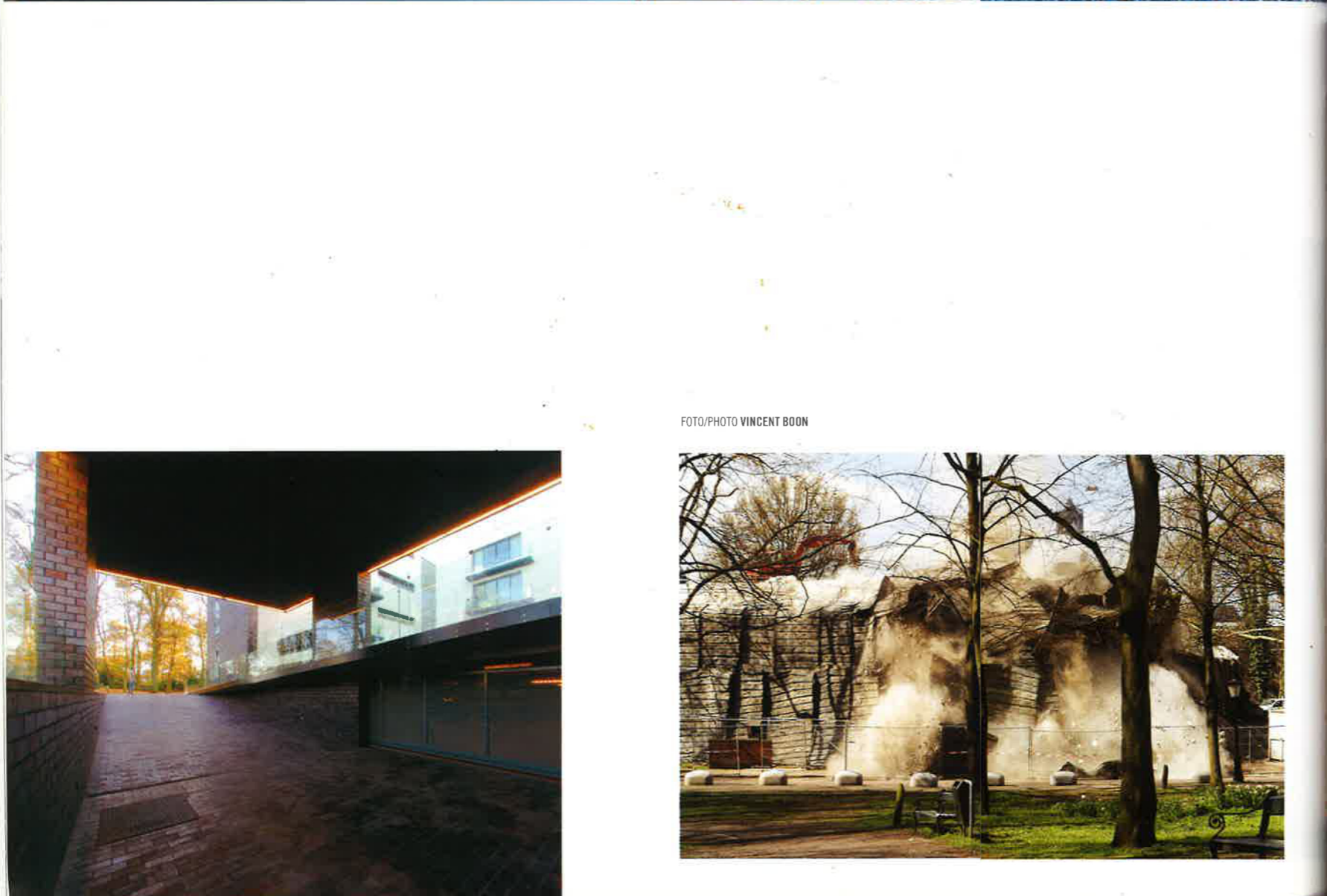


In het Zocherpark in Utrecht stond vanaf 1444 een Duitse bunker, gecamoufleerd als woning met pannendak en geschilderde ramen. Op deze prachtige plek, tussen de eeuwenoude bomen, is het Bolwerk ontwikkeld. Na een langdurig en moeizaam proces, met uitputtende discussies over de monumentwaardigheid van de bunker, adviseerden de bunkerdeskundigen uiteindelijk negatief. 27 explosies en vijfhonderd vrachtwagens waren nodig om de bunker op te ruimen. Op exact dezelfde locatie werd vervolgens een kleinschalig appartementenblok neergezet. Het volgt de voellijnen van de bunker, maar is één verdieping hoger. Het nieuwe gebouw is dus groot, maar doordat het een sterk introvert karakter heeft, dringt het zich nauwelijks op aan het park. Voor de huid is een paarsdonkere baksteen gekozen, passend bij het gesloten en onopvallende karakter van het Bolwerk. Daarbij hoort ook de gladde inzet van de verticale raamkozijnen, die in hetzelfde vlak liggen als de gevel en het geheel tot één volume maken. Op vier plekken is een hap uit de rechthoekige plattegrond genomen voor de inpandige glazen loggia's die zich midden in de zestien grote appartementen bevinden. Het blok is niet volledig afgesloten: doordat één poot van de rechthoek is opgetild kan de wandelaar in de cour kijken, die boven op de halfverdiepte parkeergarage ligt. In sterk contrast met het donkere exterieur staat de afwerking van deze binnenhof: die is helder en licht, vooral doordat de gevels rondom zijn vitgepleisterd en door de grote glaspertijen bij de balkons en trappelhuizen. De fraaie aanleg van de cour en de terrasjes van de begane grondappartementen maken deze ruimte tot een verzorgd collectief pleintje van de Bolwerk-bewoners. Met zijn onberispelijke en degelijke afwerking maakt dit eenvoudige en trefzekere ontwerp zijn ambities waar: dit gebouw is weliswaar nieuw, maar had er altijd al gestaan kunnen hebben.

Since 1944, a German bunker disguised as a house with tiled roof and painted windows had occupied a prime site in Utrecht's Zocherpark. Now the 'Bolwerk' (stronghold) has taken the bunker's place among the park's centuries-old trees. After a lengthy and difficult process, entailing exhaustive debates as to the bunker's heritage value, bunker experts finally gave it the thumbs down. It took 27 explosions and five hundred lorries to clear away the bunker. On precisely the same location, a small-scale apartment block was erected. It adheres to the bunker's footprint but is one storey taller. So the new building is big, but because it is also very introverted, it scarcely intrudes on the park. The cladding - dark purple brick - is appropriate to the closed and unobtrusive character of the Bolwerk. Similarly, the smooth inset of the vertical window frames which lie flush with the facade, reinforce the impression of a single unified volume. At four places a chunk has been taken out of the square plan for the benefit of the glazed internal verandas that occupy a central place in the sixteen big apartments. The block is not entirely closed: one leg of the square is raised, allowing passers-by to see into the 'cour' above the semi-sunken car park. The appearance of this courtyard is in stark contrast to the dark exterior: it is bright and light, largely due to the white-rendered walls and the large expanses of glass fronting the balconies and staircases. The attractive layout of the courtyard and the terraces of the ground-floor apartments turn this area into a handsome communal square for the Bolwerk residents. Thanks to its impeccable and solid finish, this simple and well-judged design lives up to its ambitions: the building may be new, but it looks as if it might always have stood there.

SITUATIE/SITE PLAN	1 ENTREE HAL/ENTRANCE HALL
A SERVAASBOLWERK	2 ENTREE WONING/ENTRANCE DWELLING
B NIEUWGRACHT	3 WOONKAMER/LIVING ROOM
DOORSNEDEN/SECTION	4 KEUKEN/KITCHEN
	5 SLAAPKAMER/BEDROOM
DERDE VERDIEPING, BEGANE GROND	6 LOGGIA
/THIRD FLOOR, GROUND FLOOR	7 TUIN/GARDEN





FOTO/PHOTO VINCENT BOON

