

# Oneindige blik op de akker

Fruitbomen, ruig gras en hagen: in een tuin in Warken staat niet veel meer dan je in de rest van de omgeving aantreft. Hiermee heeft tuin- en landschapsarchitect Harm Veenenbos de ultieme aansluiting gecreëerd tussen huis, tuin en landschap. Vanuit het huis liggen de akkers aan je voeten en kan je de blik richten op het oneindige.

Tekst Wendy Bakker / Beeld Rens Kromhout



Het grote terras van Chinees graniet met uitzicht op de akker. Doordat de begrenzing tussen tuin en akkerland ontbreekt, lijkt het perceel oneindig groot. Waar stopt de tuin en waar begint het landschap?

Het is eigenlijk geen gehucht te noemen, die paar boerderijen in het agrarische landschap van Warken nabij Warnsveld. Harm Veenenbos van landschapsarchitectenbureau Veenenbos en Bosch in Arnhem spreekt liever van een enclave van twee grote boerderijen en een strak vormgegeven woning. Deze woning staat op een kleine akker (1.800 m<sup>2</sup>) tussen de boerderijen in. De eigenaren zijn liefhebbers van moderne architectuur en hadden voor het ontwerp van hun nieuwe woning een architect in de hand genomen. Hij ontwierp een strakke, witte villa maar deze kon de goedkeuring van de welstandscommissie niet helemaal wegdragen. Het huis kreeg een schuin dak met sedum en deels een houten buitenwand.

Toen de eerste plannen voor de woning op tafel lagen, werd bureau Veenenbos en Bosch bij de inrichting van de tuin betrokken. „Ons voorstel was om in de tuin niet veel anders te doen dan wat je in de rest van de enclave aantreft: bomen, gras en hagen. Want voor ons was de enclave heilig, alleen staat er een ander soort woning in. Door de tuin te ontwerpen vanuit de landschappelijke context bemiddelt de tuin tussen de twee boerderijen en de woning”, legt Veenenbos uit.

De landschapsarchitect heeft er eveneens sterk voor gepleit de woning op het perceel een andere oriëntatie te geven. „Het mooiste zicht vanuit het huis ligt nu over de akker naar het achtergelegen beekdal. Dat is namelijk de grootste kwaliteit van het wonen op deze plek.”

De beek is vanuit het huis niet te zien want deze ligt lager in het landschap. Dit is overigens niet in een landschapstype onder te brengen, meent Veenenbos. „Het is agrarisch gebied dat langzaam overgaat naar een coulisselandschap, maar dat is het toch niet helemaal. Je treft hier afwisselend akkers, boscomplexen, weilanden en enkele beken aan.”

## Opengevouwen

Dicht bij het huis legde Veenenbos een duidelijke relatie tussen binnen en buiten. „We hebben het huis als het ware opengevouwen. Hierdoor is er zicht naar alle kanten en heeft ieder deel een thema, een eigen beleving, meegekregen. In het materiaalgebruik is aansluiting gezocht met het interieur. Wat opengevouwen is, is zo onderdeel van het huis geworden.”

Het huis heeft, ook al is dat niet van buitenaf te zien, drie verdiepingen. In het souterrain bevinden zich de slaapgedeelten en de badkamer, op de begane grond zijn de entree en de woonkeuken en op de bovenste verdieping is de woonkamer, die aan twee kanten aan een groot terras grenst. Vanuit de woonkamer kunnen de eigenaren een groot deel van het perceel en het achterliggende land overzien.

Aan een zijde van het huis ligt de woonkeuken, de plek in het huis waar de familie het meeste verblijft. In het verlengde daarvan is een houten vlonder in het ruige gras aangelegd. Aan de achterzijde is een groot terras van Chinees

graniet gesitueerd met haaks daarop een zwembad. Vanaf dit tuindeel kan je het verst over de akker kijken. Aan de andere zijde van het huis ligt een meer besloten tuindeel omgeven door een haag. Hier ligt een strakgeschoren gazon omkaderd door de graniettegels. In het vroege voorjaar bloeien hier witte krokussen.

Het strakke veld contrasteert met de ruige bloemenweide eromheen dat tevens speelveld is voor de kleinkinderen van de eigenaren. Onder een van de oude fruitbomen in het speelveld is het gras gemaaid, een plek waar de eigenaren graag zitten. In dit tuindeel staat ook een bijgebouw met carport en werkruimte. Ervoor ligt aan de wegw kant een grindplein, waar de eigenaren hun auto parkeren.

## Fruitbomen

Op het oorspronkelijke perceel stonden enkele oude fruitbomen, geen speciale oude rassen maar wel mooie exemplaren. Deze zijn door de landschapsarchitect in het ontwerp behouden. Er zijn nieuwe pruimen-, appel- en perenbomen als *Prunus 'Victoria'*, *Prunus 'Reine Claude'*, *Malus 'Elstar'* en *Pyrus 'Winterpeer'* ingeplant.

De overige beplanting bestaat uit een weidemengsel. Helaas is het mengsel te snel verdwenen, vindt Veenenbos, en is de grasvegetatie op sommige momenten te ruig. Bij de bouw van het huis is voedselrijke grond verspreid waardoor de soorten die bloeien op schralere gronden zijn verdwenen.

De tuin is aan de wegw kant en aan de kant van het speelveld omzoomd met

een vormgesnoeide haag van vlier, liguster en veldesdoorn. Bij de entree van het huis staan enkele potten met hortensia's en ook het terras wordt ermee opgesierd.

De eigenaren hadden wat de beplanting betreft geen voorkeuren. Sowieso was hun wensenlijst niet groot. Alleen het zwembad en een groot terras waren uitdrukkelijke wensen van de bewoners. „Het programma van eisen is eigenlijk in het gesprek ontstaan. Voor het idee van het huis verlengen naar de verschillende kanten toe waren ze meteen gewonnen.” Dit gaf de tuin- en landschapsarchitect de vrijheid om een strakke tuin te ontwerpen waarvan de wanden door het landschap worden gevormd. ■



De enclave van twee boerderijen en de moderne woning.





1

**1** Het speelveld aan de zijkant van het huis met de oude fruitboom. De eigenaren hebben er een schommel in gehangen voor hun kleinkinderen.

**2** Het strakgeschoren gazon aan de zijkant van het huis. Het gazon is ongeveer 15 cm hoger aangelegd dan het maai-veld en heeft een tegelrand van graniet. Het streng omkaderde veld contrasteert met de ongedwongenheid van de ruige vegetatie.

**3** Grenzend aan de woonkeuken ligt het tuindeel met de vlinder van robiniahout. In de vlinder is een uitsparing gemaakt voor een fruitboom, die 's avonds wordt aangelicht. Om tekening in de vlinder te krijgen is aan de zijkanten en in het midden een lange lat aangebracht. De tafel met stoelen zijn door de eigenaren zelf neergezet.

**4** Het langwerpige zwembad achter het huis dat tevens een zichtlijn vormt op het achterliggende landschap. Ook vanaf dit punt is het alsof het landschap aan je voeten ligt. De rand van het zwembad is van hetzelfde hardsteen gemaakt als het terras. De grijs-tinten van het hardsteen komen overeen met de grijs-tinten in het interieur. Op deze wijze is een verbinding gelegd tussen binnen en buiten.

**5** Ook in het entreegebied is gezocht naar een optimale aansluiting met de architectuur van het huis. De entree bestaat uit een pad van Chinees graniet en een grindplein dat ruimte biedt voor een auto. De eigenaren hebben zelf de zwerfkeien aan het begin van het pad aangebracht. De ingang wordt geflankeerd door de gemengde haag.

**6** De gemengde haag langs de zijgrens van de tuin.



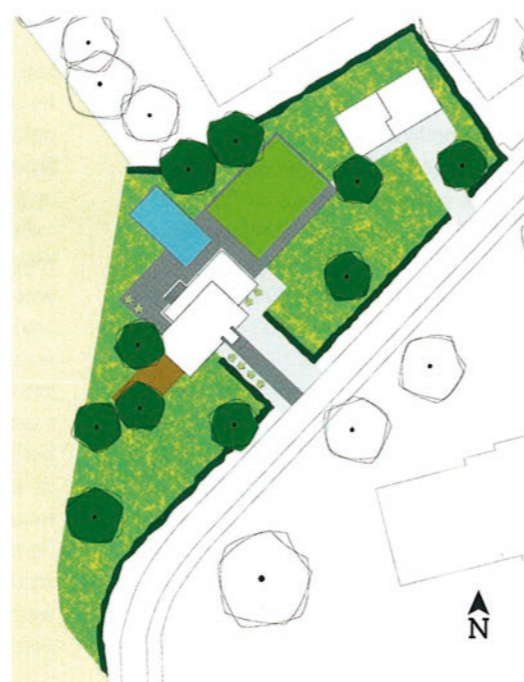
2

## Veenbos en Bosch

Harm Veenbos startte samen met Jeroen Bosch in 1995 hun tuin- en landschapsarchitectenbureau in Arnhem. Na zijn studie aan Wageningen Universiteit werkte Veenbos een aantal jaren voor gemeentelijke overheden en deed hij daarnaast freelance-opdrachten. In 1992 begon hij met zijn eigen bureau, een paar jaar later ging hij samen met Bosch. Deze maakte na zijn studie eerst een uitstap naar de schilderkunst om uiteindelijk toch weer in de tuin- en landschapsarchitectuur te belanden. Bij het bureau werken tien mensen die zich bezighouden met de inrichting van stedelijke en landschappelijke projecten op ieder schaalniveau. Zo heeft het bureau onlangs een studie naar de Overijsselse Vecht afgerond, heeft het een beeldkwaliteitsplan ge-

maakt voor het openbare gebied in de Edense wijk Kernhem, richt het bureau het terrein van Papendal in, en ontwerpt het ook tuinen bij particulieren en bedrijven.

■ | [www.veenbosenbosch.nl](http://www.veenbosenbosch.nl)  
De tuin is aangelegd door Gebr. Arends, Vorden, | [www.gebr-arends.nl](http://www.gebr-arends.nl)



3



4



5



6